



АДМИНИСТРАЦИЯ ГОРОДА ПЕРМИ  
ДЕПАРТАМЕНТ ЗЕМЕЛЬНЫХ ОТНОШЕНИЙ

РЕШЕНИЕ

о размещении объектов № 2176 от 21.11.2019

г. Пермь, ул. Сибирская, 15

Департамент земельных отношений Администрации города Перми в соответствии с пунктом 3 ст. 39.36 Земельного кодекса Российской Федерации, Положением о порядке и условиях размещения объектов на землях или земельных участках, находящихся в государственной или муниципальной собственности, на территории Пермского края без предоставления земельных участков и установления сервитутов, публичного сервитута, утвержденным Постановлением Правительства Пермского края от 22.07.2015 № 478-п **разрешает** ООО «СПЕЦСТРОЙ» Бульвар Гагарина, 18» (ИНН 5903141996, ОГРН 1195958020015, место нахождения: 614031, Пермский край, г. Пермь, ул. Докучаева, д. 31, кабинет 13)

**способ размещения объекта:** наземный

**размещение объекта:** проезды, в том числе вдольтрассовые, и подъездные дороги, для размещения которых не требуется разрешения на строительство.

**на землях:** собственность муниципального образования г. Пермь.

**на срок** 1 год

**местоположение:** Пермский край, г. Пермь, Мотовилихинский район, бульвар Гагарина.

Территория, согласно схеме, расположена в зонах с особыми условиями использования территории: частично охранный зона объектов электросетевого хозяйства; приаэродромная территория аэродрома аэропорта Большое Савино; частично на территории объекта культурного наследия – зона регулирования застройки ЗРЗ-12И-3 «Ансамбль «Егошихинское кладбище».

ООО «СПЕЦСТРОЙ» Бульвар Гагарина, 18»:

1. соблюдать порядок использования земельных участков, установленный Постановлением Правительства Российской Федерации от 24.02.2009 № 160 «О порядке установления охранных зон объектов электросетевого хозяйства и особых условий использования земельных участков, расположенных в границах таких зон»;

2. соблюдать правила охраны объектов культурного наследия, установленные Постановлением Правительства Пермского края от 16.06.2014 № 485 «Об утверждении зон охраны объекта культурного наследия регионального значения ансамбля «Егошихинское кладбище» и объектов культурного наследия, расположенных на прилегающих территориях в Ленинском, Свердловском, Мотовилихинском районах г. Перми»;

3. соблюдать правила охранных зон воздушного пространства, установленные Постановлением Правительства Российской Федерации

от 11.03.2010 № 138 «Об утверждении Федеральных правил использования воздушного пространства Российской Федерации»;

**Приложение:**

Схема предполагаемых к использованию земель или части земельного участка (на 1 л. в 1 экз.).

И. о. начальника отдела предоставления  
земельных участков по работе  
с юридическими лицами

м.п.



Н. Н. Борцова

## Схема предполагаемых к использованию земель или части земельного участка

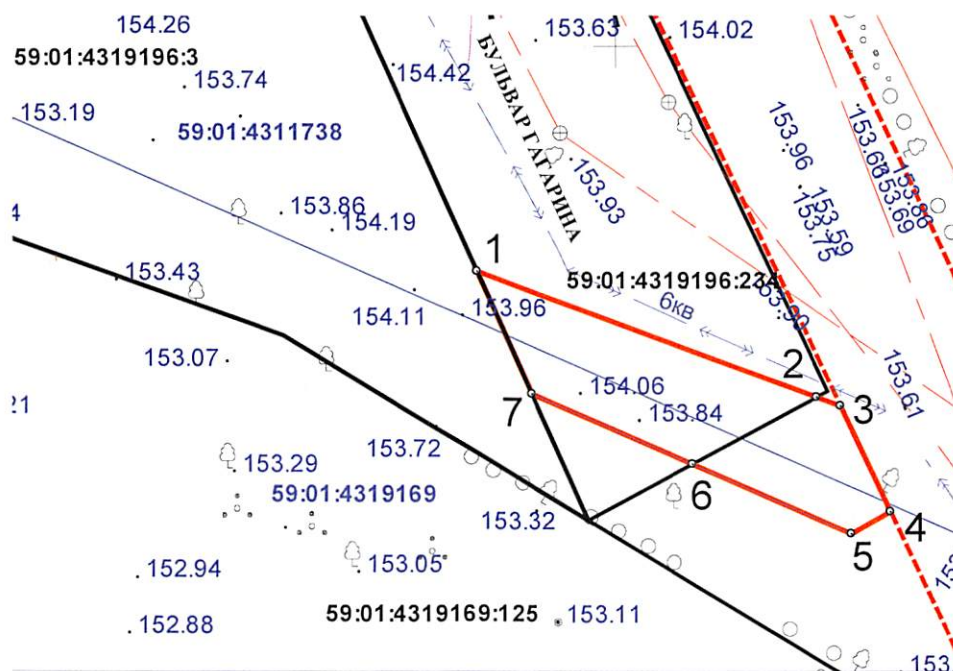
Цель использования земель, земельного участка или части земельного участка с указанием размещаемых объектов в соответствии с перечнем, утвержденным Постановлением Правительства РФ от 03.12.2014 №1300: проезды, в том числе вдольтрассовые, и подъездные дороги (п.12), для размещения которых не требуется разрешения на строительство.

Местоположение: Пермский край, г.Пермь, Мотовилихинский район, бульвар Гагарина

Площадь земельного участка или части земельного участка, кв.м: 193

Категория земель: земли населенных пунктов

Вид разрешенного использования:-



Масштаб 1:500

Описание границ смежных землепользователей:

от 1 точки до 2 точки - земельный участок с кад.№59:01:4319196:234;

от 2 точки до 6 точки - городские земли;

от 6 точки до 7 точки - земельный участок с кад.№59:01:4319196:234;

от 7 точки до 1 точки - земельный участок с кад.№59:01:4319169:3;

Координаты, м		
№ точки границы	X	Y
1	518342.08	2233875.79
2	518333.29	2233899.20
3	518332.68	2233900.83
4	518325.40	2233904.25
5	518323.94	2233901.52
6	518328.76	2233890.61
7	518333.66	2233879.53

Условные обозначения:

--- Красные линии

— Граница образуемого земельного участка

— Граница кадастрового квартала

— Граница земельного участка по сведениям ЕГРН

59:01:4319169:125 Кадастровый номер земельного участка

59:01:4319169 Кадастровый номер квартала

Заявитель:



(подпись, расшифровка подписи)

МП

(для юридических лиц и индивидуальных предпринимателей)

Верно